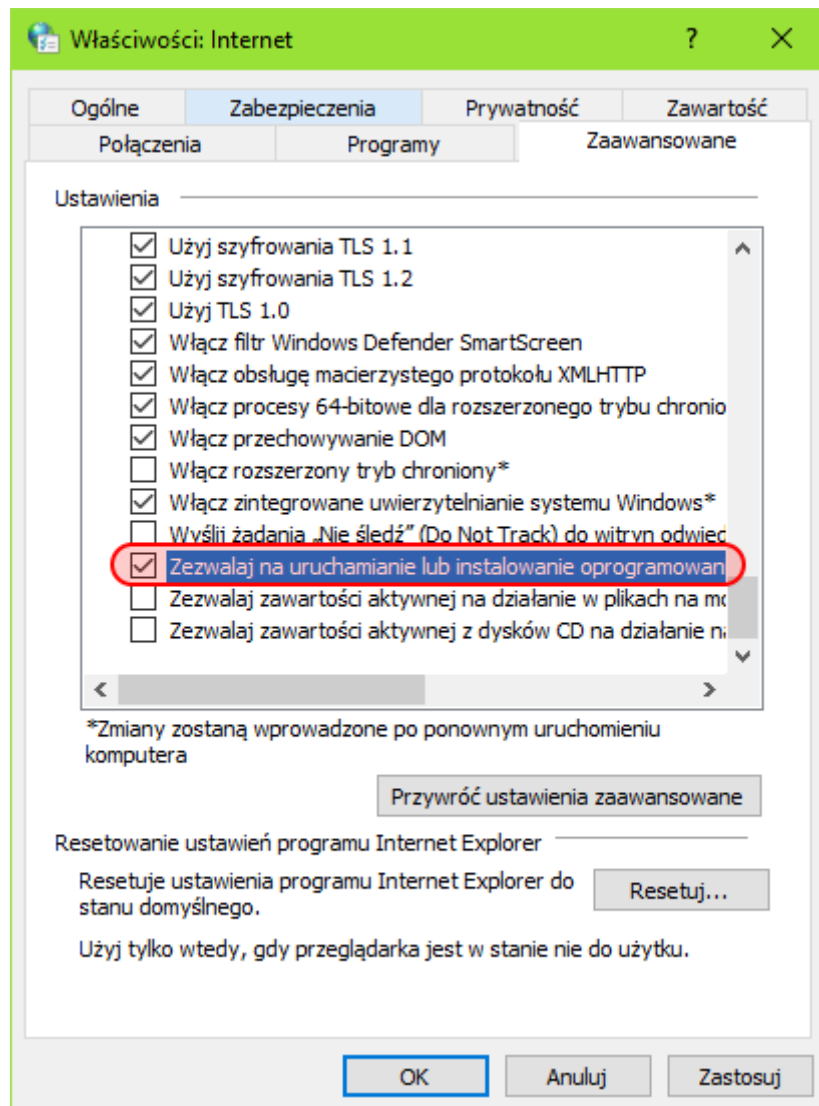
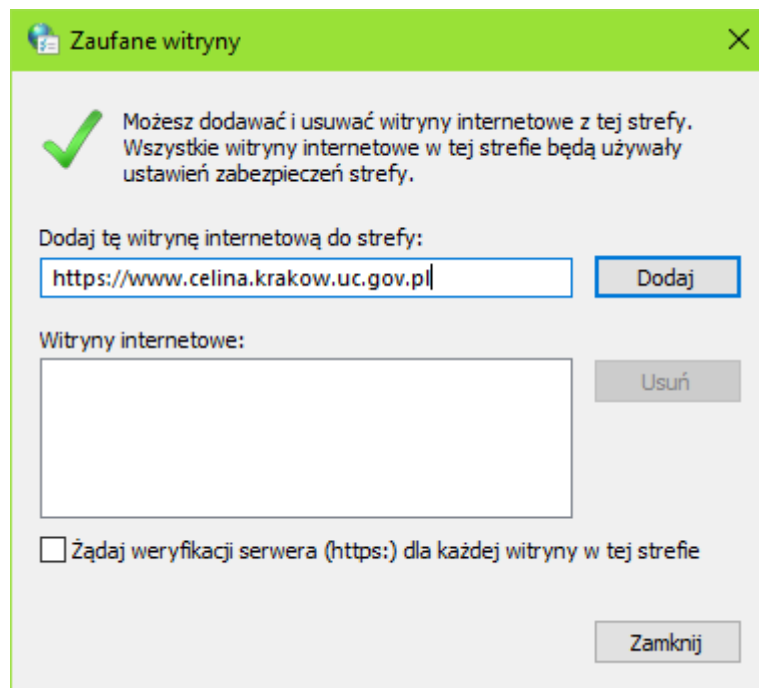


Instrukcja instalacji kontrolki EC2 na komputerze klienckim

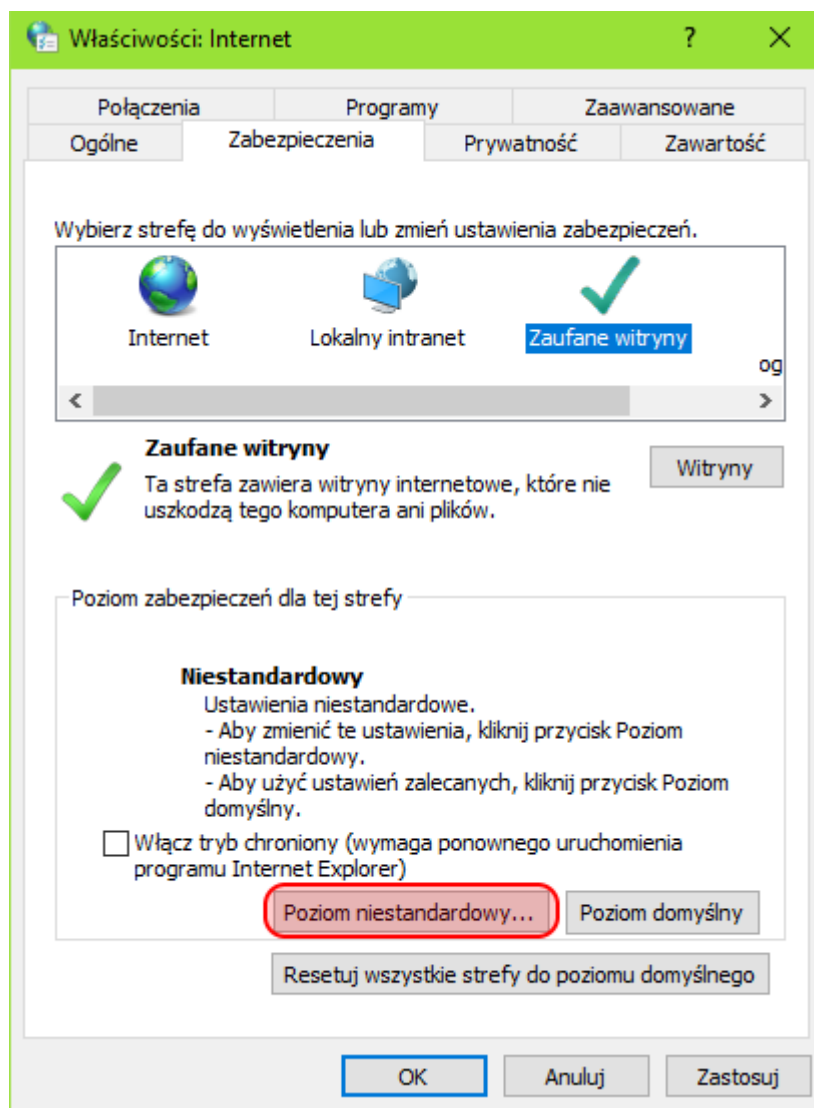
1. Minimalne wymagania kontrolki to system Windows 7 32 bit oraz przeglądarka Internet Explorer 9.
2. W przeglądarce Internet Explorer (lub z Panelu sterowania) należy otworzyć „Opcje internetowe” i przełączyć na kartę „Zaawansowane”.
3. W sekcji „Zabezpieczenia” należy znaleźć opcję „Zezwalaj na uruchamianie lub instalowanie oprogramowania, nawet jeśli podpis jest nieprawidłowy” oraz włączyć ją jeżeli nie jest zaznaczona.



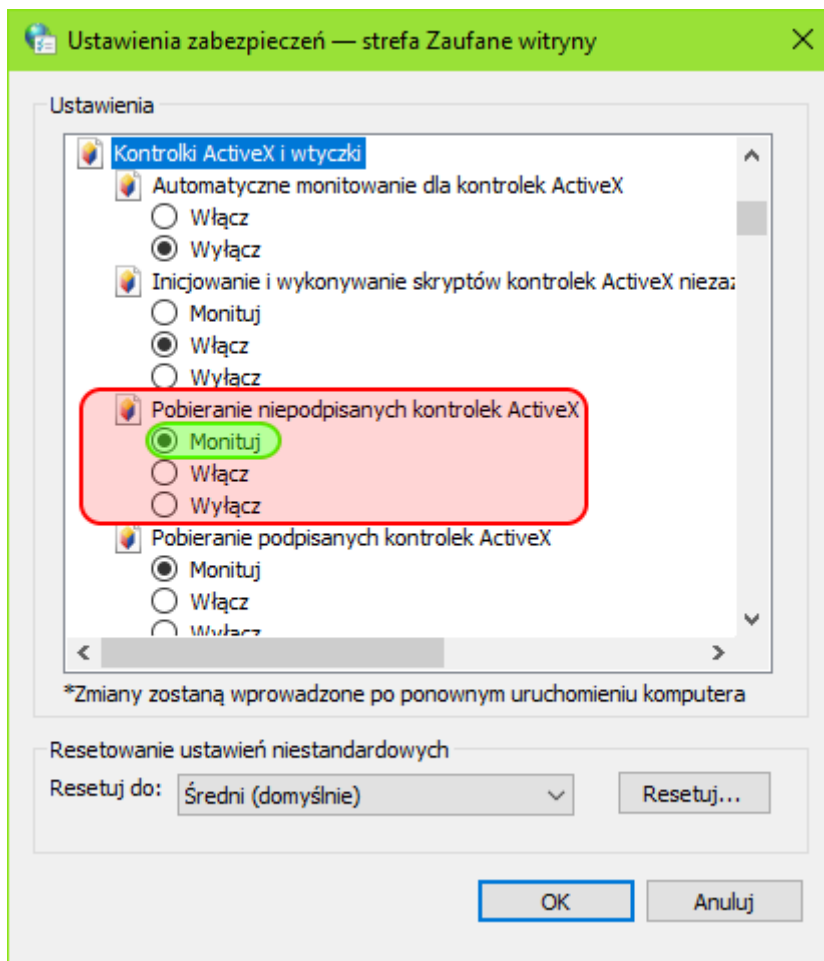
4. Następnie należy przejść do karty „Zabezpieczenia”, wybrać z listy pozycję „Zaufane witryny” po czym nacisnąć na przycisk „Witryny”.
5. W wyświetlonym oknie należy wpisać adres <https://www.celina.krakow.uc.gov.pl>, nacisnąć przycisk „Dodaj” oraz zamknąć okno.



6. Następnie dla zaufanych witryn należy zdefiniować poziom niestandardowy zabezpieczeń. W tym celu należy nacisnąć na przycisk „Poziom niestandardowy...”.

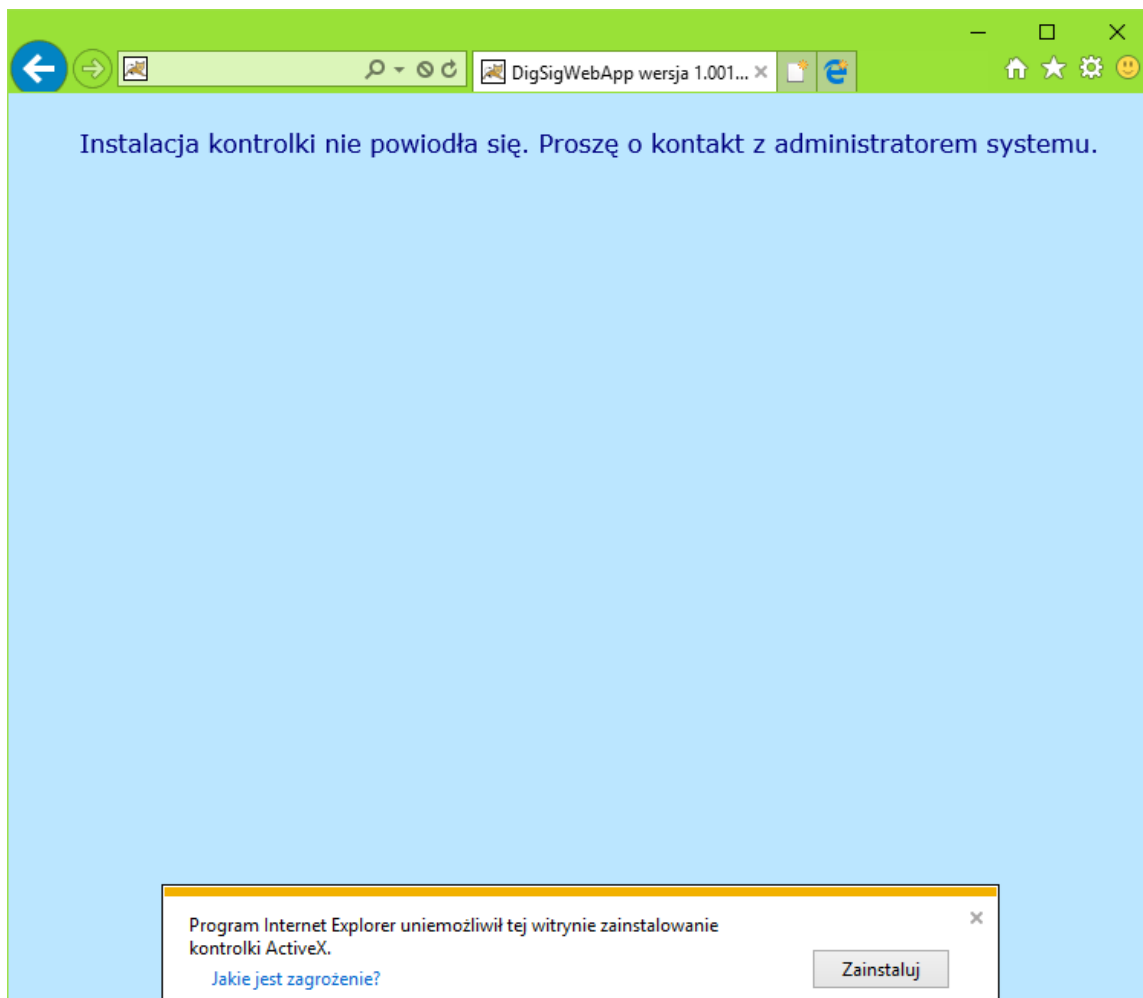


W otworzonym oknie należy na liście znaleźć pozycję „Kontrolki ActiveX i wtyczki” i znaleźć ustawienie „Pobieranie niepodpisanych kontroltek ActiveX” i ustawić na wartość „Monitoruj”.

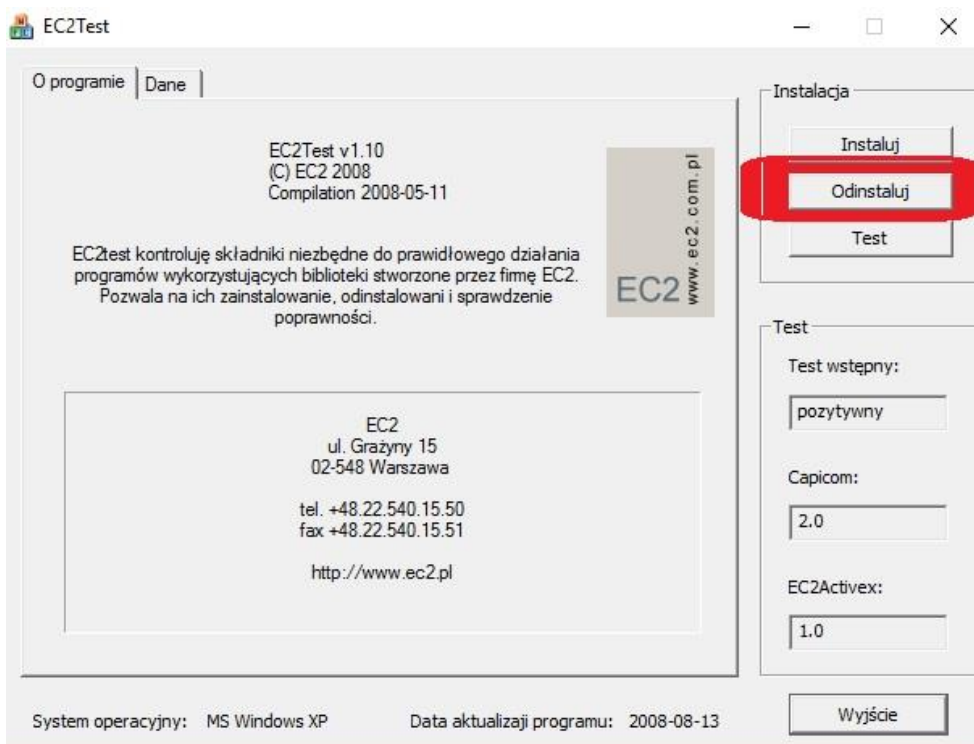


Zmiany zatwierdzamy przyciskiem „OK”, a następnie przyciskiem „OK” należy zamknąć okno „Ustawień Internetowych”.

7. Należy uruchomić link przesłany przez Krajową Administrację Skarbową zawierający odniesienie do dokumentu do pobrania. W przeglądarce może pojawić się następujący komunikat na którym należy nacisnąć przycisk „Zainstaluj”:



8. W sporadycznych przypadkach niezbędne jest odinstalowanie istniejącej już kontrolki ActiveX za pomocą aplikacji EC2Test:



Kontrolkę mogą Państwo pobrać z adresu: <http://e-clo.pl/files/pe/ec2.zip>